

Tabulka místností				
Číslo	Jméno	Plocha [m2]	Podlaha	Střecha
01	BAZÉN	125,7	KERAMICKÁ DLAŽBA	PO-1
02	VODNÍ PLOCHA	71,2		
03	VÍŘIVKA	20,72		
04	PARNÍ SAUNA	3,66	KERAMICKÁ DLAŽBA	PO-1
05	SKLAD	4,53	KERAMICKÁ DLAŽBA	PO-1
06	PŘÍPRAVA	6,97	KERAMICKÁ DLAŽBA	PO-1
07	BAR	7,58	KERAMICKÁ DLAŽBA	PO-1
08	SATNA ŽENY	9,39	KERAMICKÁ DLAŽBA	PO-1
09	UMÝVÁRNA ŽENY	6,47	KERAMICKÁ DLAŽBA	PO-1
10	WC ŽENY	8,83	KERAMICKÁ DLAŽBA	PO-1
11	ÚKLID	3,38	KERAMICKÁ DLAŽBA	PO-1
12	UMÝVÁRNA + WC MUŽI	12,19	KERAMICKÁ DLAŽBA	PO-1
13	SATNA MUŽI	6,95	KERAMICKÁ DLAŽBA	PO-1
14	CHODBA	15,10	KERAMICKÁ DLAŽBA	PO-1

RZ 3 - 2. PP (6) tp=40,0 °C ts=32,4 °C dt=7,6 K (vločky s automatickou regulací průtoku) H=12400 Pa Qc=3918 W Mh=7,5 l/min dPmin=37,4 kPa											
Číslo okruhu	Místnost	Plocha okruhu [m2]	Výkon okruhu [W]	Rozteč [mm]	Číselná délka potrubí [m]	Teplotní spád [K]	Tlaková ztráta [kPa]	Rychlost w [m/s]	Nastavení průtoku [l/min]	Nastavení ventilu	
1	1.108 - Saňna ženy	6,7	439	250	50,1	10,0	1,13	0,12	0,9	6	
2	1.109 - Umývárna ženy	6,3	334	250	47,0	5,6	3,37	0,20	1,6	10	
3	1.109 - Umývárna ženy	12,3	658	250	74,7	5,6	12,40	0,32	2,5	15	
4	1.114 - Chodba	7,3	435	250	30,7	10,0	0,54	0,09	0,7	5	
5	1.113 - Saňna muži	6,6	334	250	37,7	10,0	0,61	0,09	0,7	5	
6	1.112 - Umývárna mužů	11,9	497	250	64,0	10,0	1,55	0,13	1,1	7	

RZ 4 - 2. PP (12) tp=40,0 °C ts=35,4 °C dt=4,6 K (vločky s automatickou regulací průtoku) H=37530 Pa Qc=9362 W Mh=29,2 l/min dPmin=62,6 kPa											
Číslo okruhu	Místnost	Plocha okruhu [m2]	Výkon okruhu [W]	Rozteč [mm]	Číselná délka potrubí [m]	Teplotní spád [K]	Tlaková ztráta [kPa]	Rychlost w [m/s]	Nastavení průtoku [l/min]	Nastavení ventilu	
1	1.104 - Parní sauna	3,5	163	250	73,9	8,1	0,63	0,06	0,4	3	
2	1.101 - Bazén	9,4	491	150	71,2	4,4	9,20	0,27	2,2	14	
3	1.101 - Bazén	11,1	582	150	91,4	4,4	16,70	0,34	2,7	17	
4	1.101 - Bazén	11,3	593	150	98,0	4,4	19,66	0,36	2,9	16	
5	1.115 - Bazén vnitřní okruh	8,7	456	150	82,5	4,4	11,60	0,29	2,3	14	
6	1.115 - Bazén vnitřní okruh	10,2	537	150	92,2	4,4	16,05	0,33	2,6	16	
7	1.101 - Bazén	13,1	688	150	123,7	4,4	36,05	0,45	3,6	22	
8	1.101 - Bazén	9,2	479	150	82,2	4,4	12,63	0,31	2,4	15	
9	1.101 - Bazén	16,2	846	150	120,8	4,4	37,53	0,47	3,7	23	
10	1.101 - Bazén	12,9	673	150	92,5	4,4	18,94	0,36	2,9	16	
11	1.101 - Bazén	11,0	574	150	74,0	4,4	10,88	0,30	2,4	15	
12	1.105 - Příprava	7,8	615	150	61,4	10,0	1,39	0,12	1,0	6	

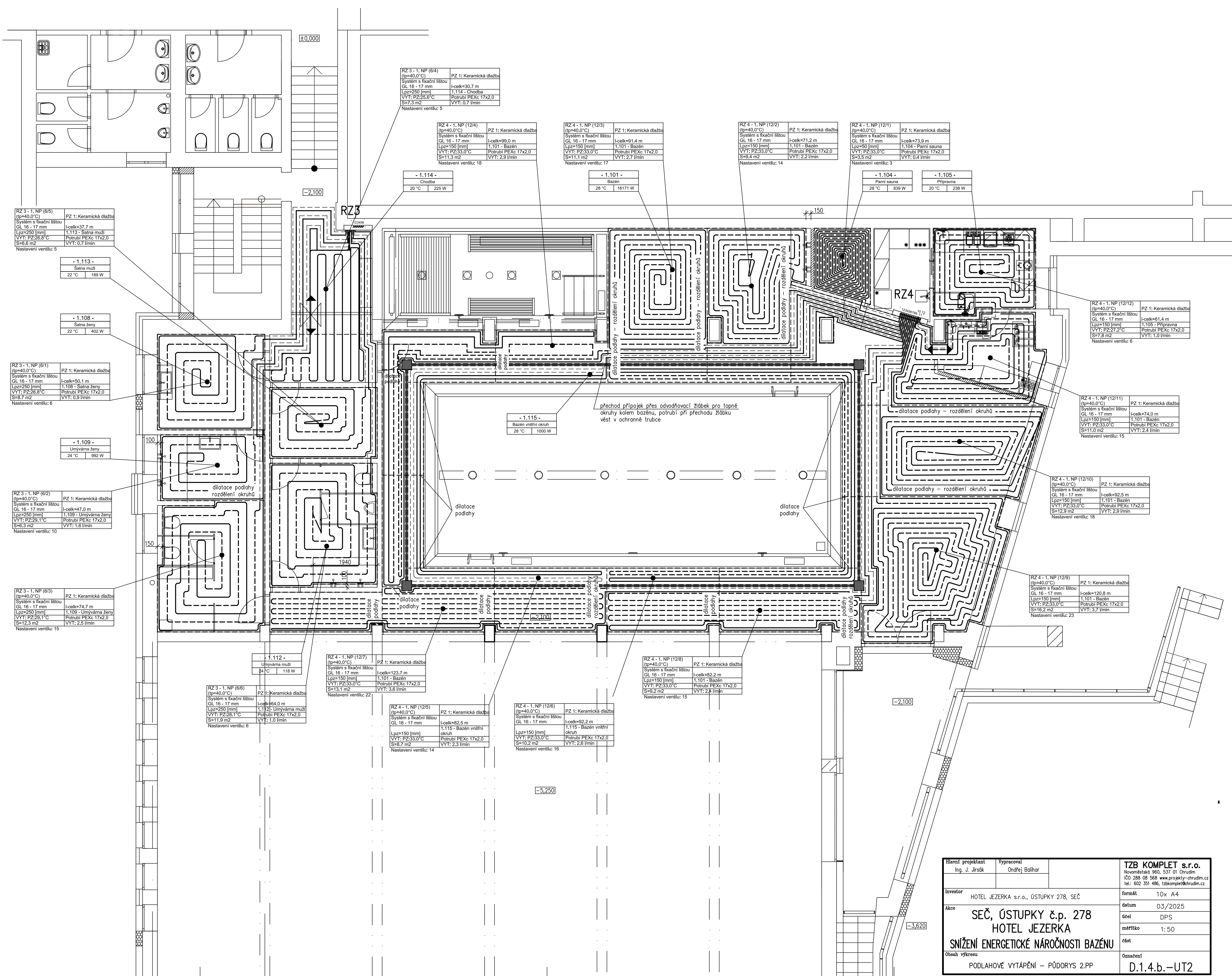
PODLAHA V 1.PP (mezi patry) M 1:10				
1	- Keramická dlažba; (10 mm)			
2	- Cementová mazanina; (55 mm)			
3	- Fixační lišta pro potrubí Fixační lišta potrubí - 16-18mm - 1m; (0 mm)			
4	- Oddělovací vrstva; (0 mm)			
5	- Polystyren pěnový EPS 40 mm; (40 mm)			

## Legenda:

Podlahové teplovodní vytápění z polyetylenového potrubí PEXc Ø17x2 mm, potrubí uchyceno do fixačních listů pro potrubí Ø16-18 mm, vislé potrubí z rozdělovací stanice při přechodu do podlahy uchytit do fixačního oblouku, potrubí vedené dilatními pásy vst v ochranné trubce s přesahem min. 200 mm. Dilatční pásy vnitřní i obvodové budou součástí dodávky firmy realizující podlahovou konstrukci.

Sestava rozdělovač/sběrač pro podlahové vytápění s automatickou regulací průtoků vč. skříňné na stěnu - 12 okruhů, velikost skříňné 3 ( DxVxH = 725x710x150 mm) sestava zahrnuje: rozdělovač s indikátory průtoku, sběrač s termostatickými vložkami s automatickou regulací průtoku (technologie AFC), upevňovací konzoly, 2 ks kulových uzavírateľů se šroubením, 2x napouštěcí vypouštěcí propagačovací a odvzdušňovací zařízení, materiál rozdělovače a sběrače nerez, tlaková ztráta vložek s technologií AFC 25 kPa

Sestava rozdělovač/sběrač pro podlahové vytápění s automatickou regulací průtoků vč. skříňné na stěnu - 12 okruhů, velikost skříňné 5 ( DxVxH = 1025x710x150 mm) sestava zahrnuje: rozdělovač s indikátory průtoku, sběrač s termostatickými vložkami s automatickou regulací průtoku (technologie AFC), upevňovací konzoly, 2 ks kulových uzavírateľů se šroubením, 2x napouštěcí vypouštěcí propagačovací a odvzdušňovací zařízení, materiál rozdělovače a sběrače nerez, tlaková ztráta vložek s technologií AFC 25 kPa



Hlavní projektant		Vypracoval		TZB KOMPLET s.r.o.	
Ing. J. Jirsák		Ondřej Balihar		Novoměstská 950, 537 01 Chudim	
Investor		HOTEL JEZERKA s.r.o., ÚSTUPKY 278, SEČ		formát	
Akce		SEČ, ÚSTUPKY č.p. 278 HOTEL JEZERKA SNÍŽENÍ ENERGETICKÉ NÁROČNOSTI BAZÉNU		10x A4	
Obshh výkresu		PODLAHOVÉ VYTÁPĚNÍ - PŮDORYS 2.PP		datum	
				03/2025	
				účet	
				DPS	
				měřítko	
				1:50	
				číslo	
				D.1.4.b.-UT2	